

搬遷沙田污水處理廠往岩洞計劃 社區聯絡小組第三次會議

2020年10月17日 (星期六)



 渠務署

 AECOM

 CHINA STATE
JOINT VENTURE

議程

- 第一階段工程最新進度
- 炮門壁畫計劃
- 餘下階段工程簡介
- 社區聯絡中心開放及運作
- 社區聯絡中心命名比賽
- 討論

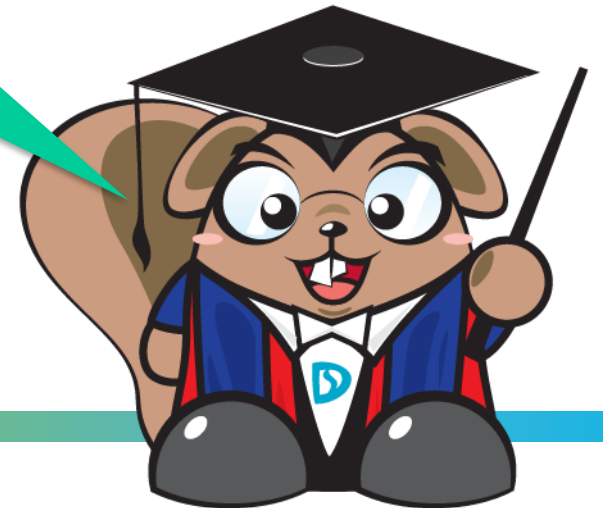
第一階段工程 最新進度



社區聯絡小組的功能

- 與社區持份者保持緊密的聯繫
- 定期舉行簡報會介紹工程進度及施工安排
- 聆聽社區對工程的相關意見
- 解答社區對工程的疑問
- 在收集不同意見後，作出最合適的處理以優化施工安排

感謝大家參與
請踴躍發言!!!



第一階段工程 - 最新進度

已完成的工程：

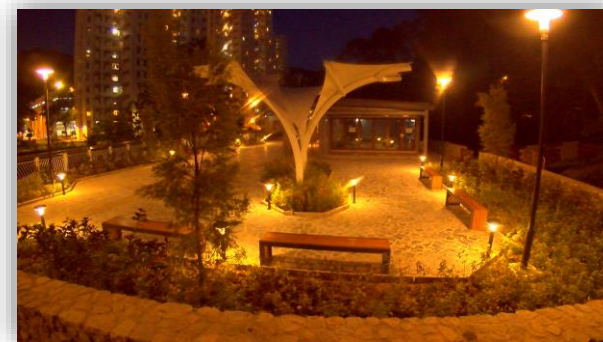
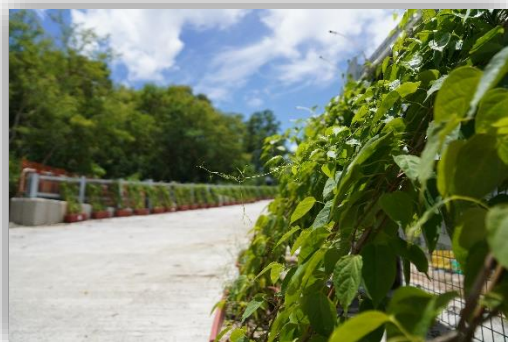
- 建造臨時行車天橋
- 行人路及單車徑臨時改道
- 社區聯絡中心



進行中的工程：

- 地盤平整
- 天然山坡穩固工作
- 建造臨時隔音屏障
- 挖掘部份隧道主入口及以爆破方法建造連接隧道
- 建造連接通風井的道路

臨時行車天橋及社區聯絡中心（已完成）



臨時行車天橋於2020年6月10日完成

社區聯絡中心於2020年7月完成

行人路及單車徑臨時改道 (已完成)



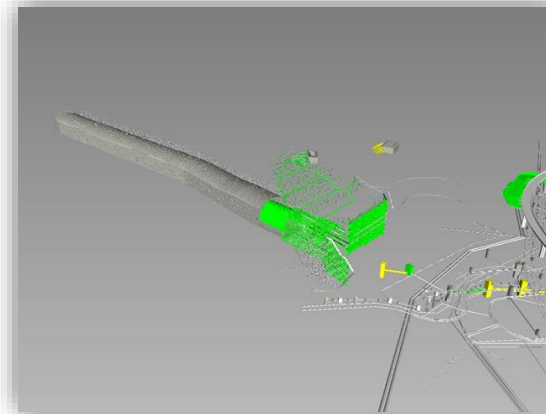
行人路及單車徑臨時改道於2020年1月15日完成

連接富安花園巴士站臨時行人路於2020年9月完成

隧道主入口（進行中）



首次爆破工程於2020年9月4日順利進行



BIM模型



隧道入口

連接通風井的道路（進行中）



施工進行中



亞公角山路迴旋處花槽已經移除



圍街板加設隔音棉

針對空氣質素及噪音的環境監察及審核



- 圖例:
Legend:
- 空氣質素監測點
Air Quality Monitoring Station
 - 噪音監測點
Noise Monitoring Station
 - 空氣質素及噪音監測點
Noise & Air Quality Monitoring Station
 - 於工地範圍外較敏感區域的震動監測點
Vibration Monitoring Point at More Sensitive Zone Outside Site Areas

空氣質素和噪音超標的處理方案

聘請獨立環境查核人及環境小組，主要工作範疇包括：

- 執行定期空氣質素和噪音監測（監測結果將詳細列於環境監測和審核報告內）
- 執行定期地盤環境監督巡查
- 查找空氣質素和噪音監測超標以及有關環保投訴的原因
- 定期提交環境監測和審核報告（公眾人士將可於以下網頁下載：
<http://www.ststwincaverns.hk>）



節能空氣質素探測儀



自動噴霧器

地盤綠化措施

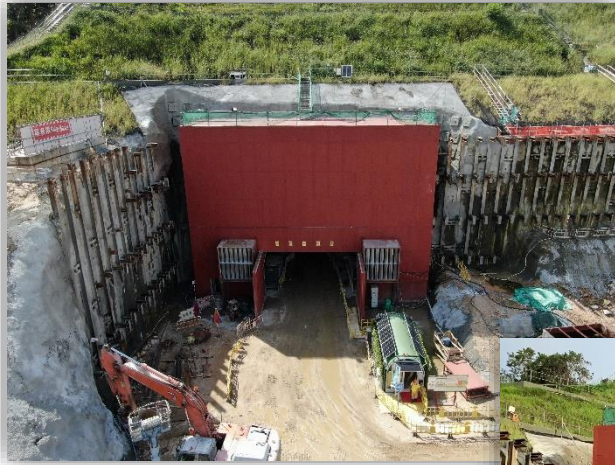


綠化圍欄及天台

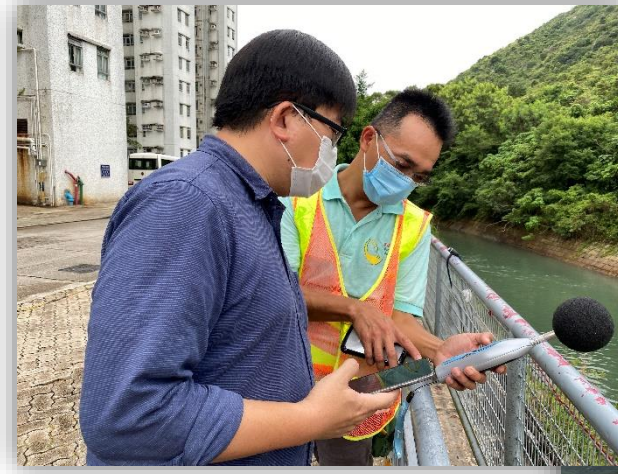


回收升級再造戶外椅

隧道鑽爆操作－環境監控措施



爆破防護隔音門



爆破噪音及震動監測

減少蚊患、野生動物滋擾的方案



- 定期噴蚊油（地盤滅蚊噴霧機）
- 安裝太陽能滅蚊燈
- 預防及消滅蛇蟲鼠蟻方案
 - 聘請捉蛇專家、專業滅蟲公司於有需要時進行適當預防措施及捕捉蛇蟲鼠蟻。
 - 堵塞圍街板孔洞，防止蛇鼠進入附近樓宇/屋苑。
 - 加強圍網及放置硫磺粉

定期派發工程簡報及工程通告

工程簡訊

2020年8月

2020年4月

2020年3月

2019年9月

工程通告

2020年8月
爆破工程演習

2020年8月
「頂管法」建造橫跨亞公角街的排水渠

2020年8月
隧道爆破工程

2020年8月
環境監測

2020年7月
梅子林路臨時交通安排

2020年6月
特長及特闊組件運送安排

2020年4月
最新臨時交通改道消息
詳情可參考運輸署網頁

2020年3月
最新臨時交通改道消息
詳情可參考運輸署網頁

STSTWinCaverns
@STSTWinCaverns

主頁

關於

相片

活動

影片

帖子

社群

建立專頁

相片

中秋節快樂

Happy Mid-Autumn Festival

搬遷沙田污水處理廠往岩洞
Relocation of Sha Tin Sewage Treatment Works to Caverns

香港安樂 (艾媽香港帶粉蘭)
Ania hongkongensis

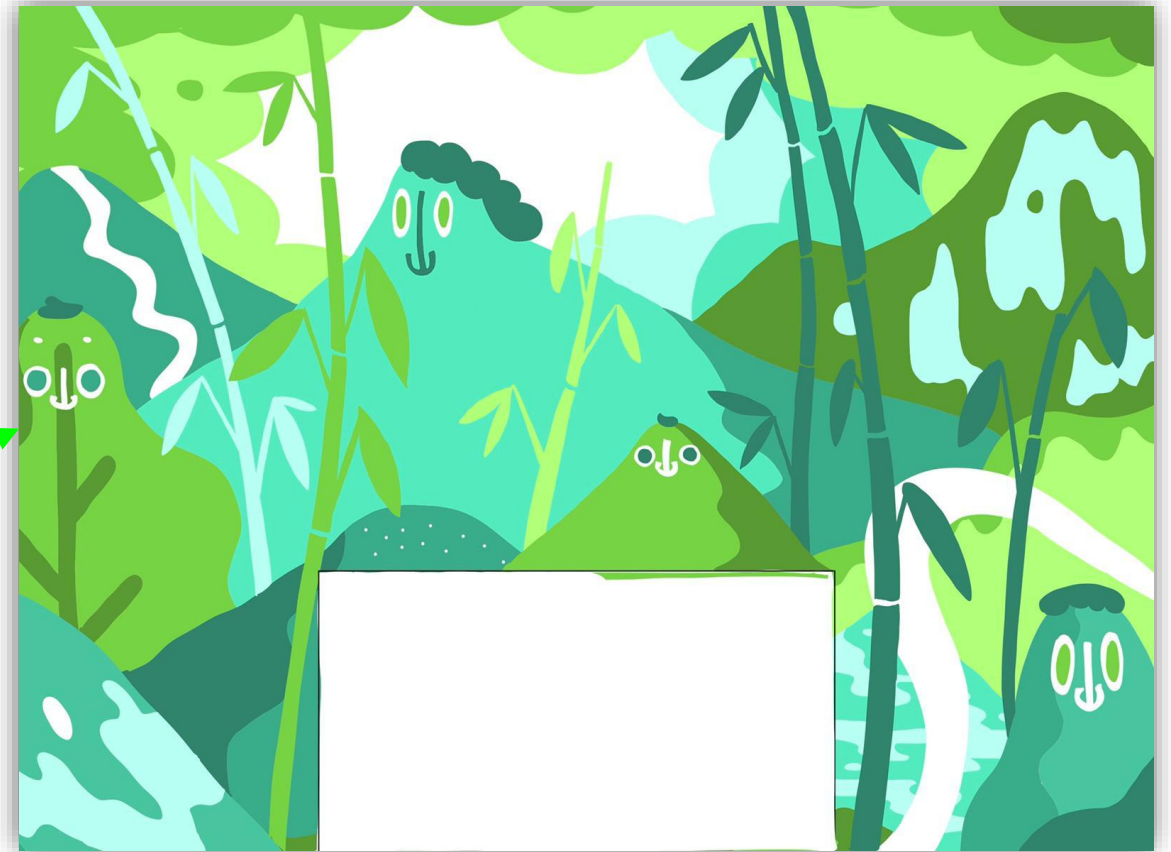
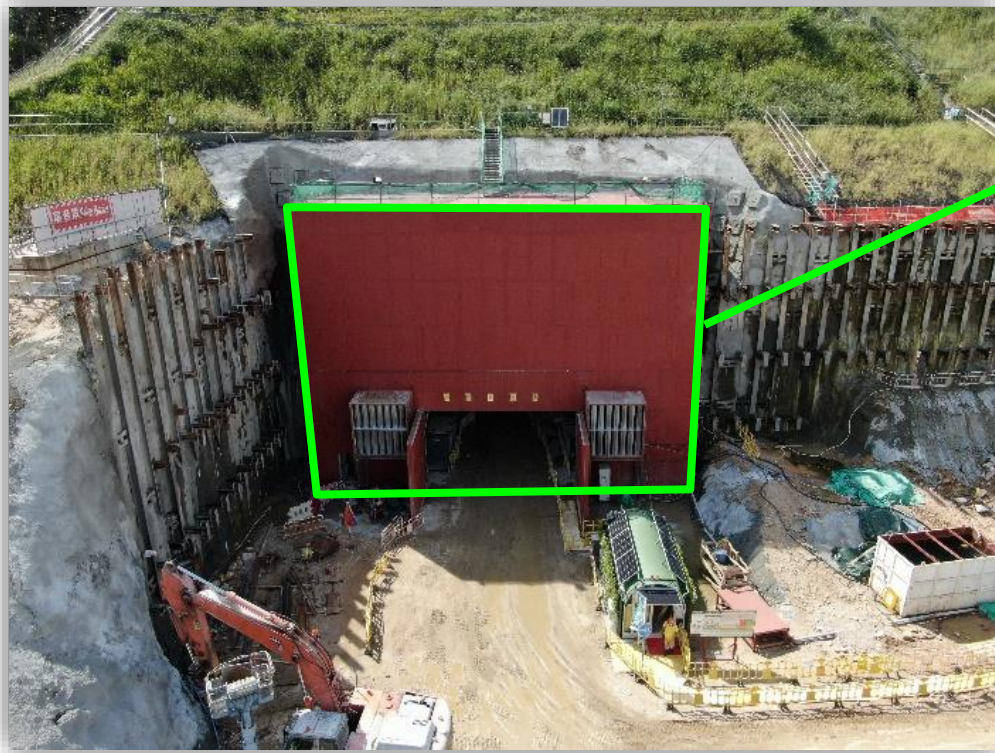
香港安樂的生長進度
Growth Progress of Ania hongkongensis

查看全部

炮門壁畫計劃



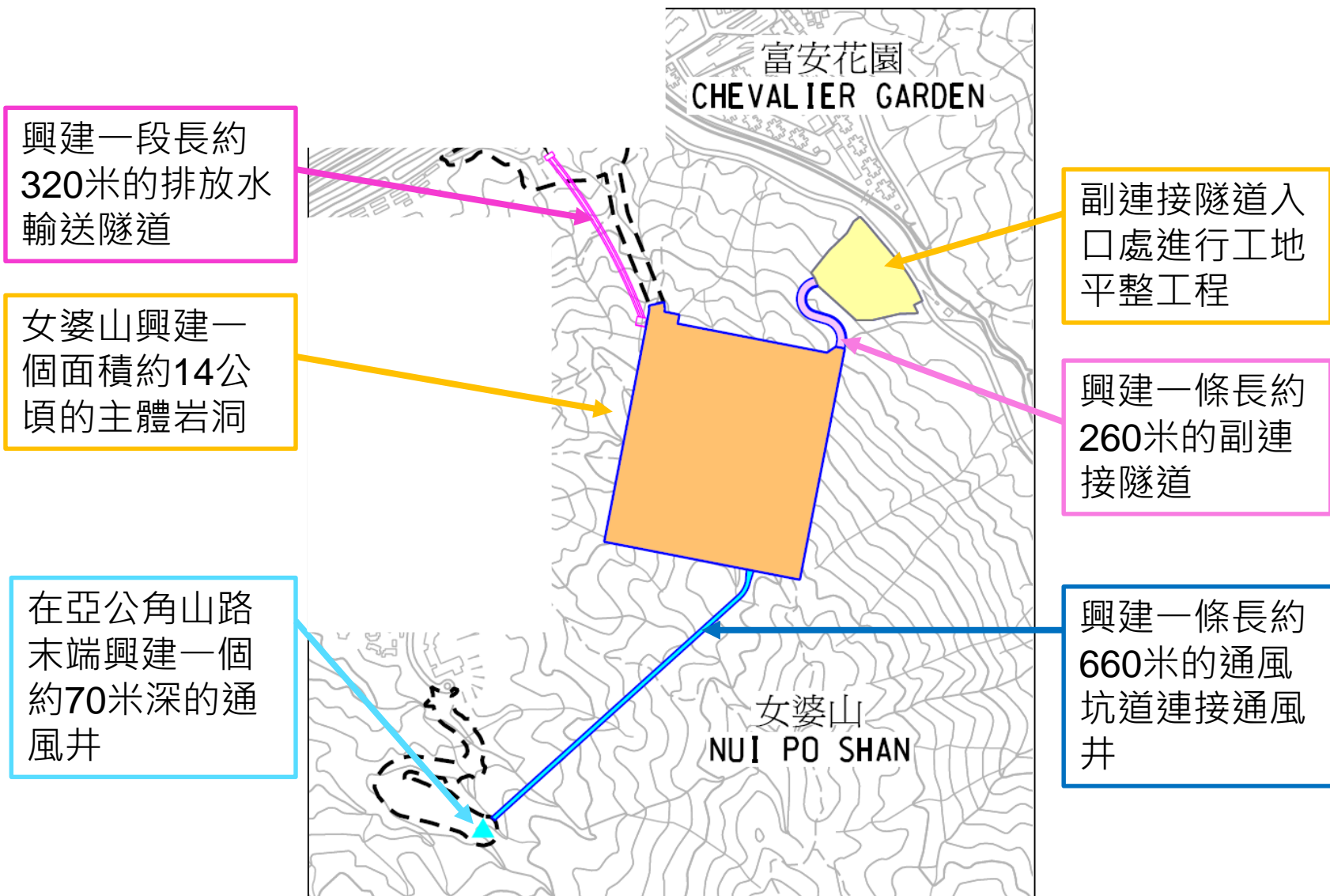
炮門壁畫設計



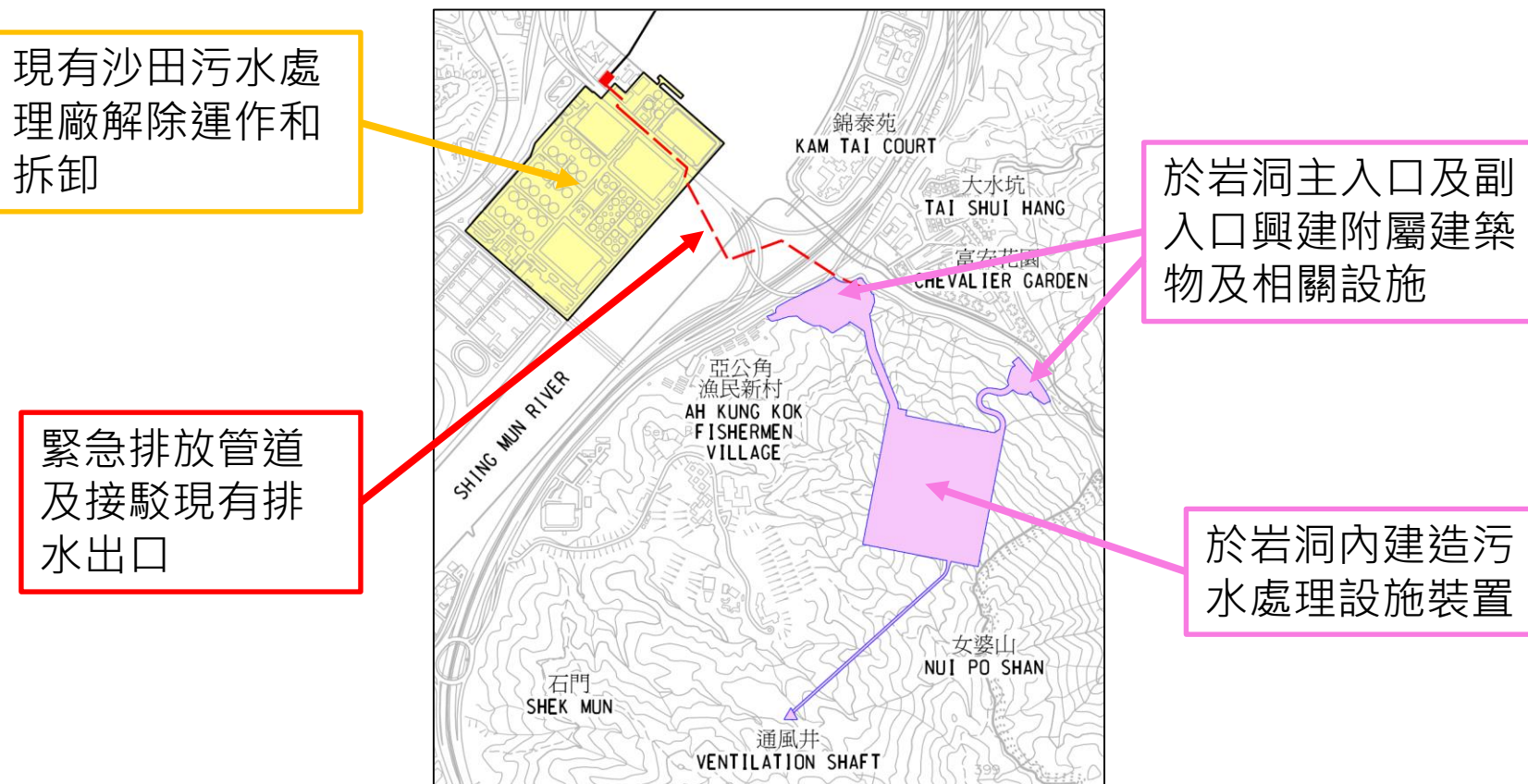
餘下階段工程簡介



第二階段工程（主體岩洞建造工程）

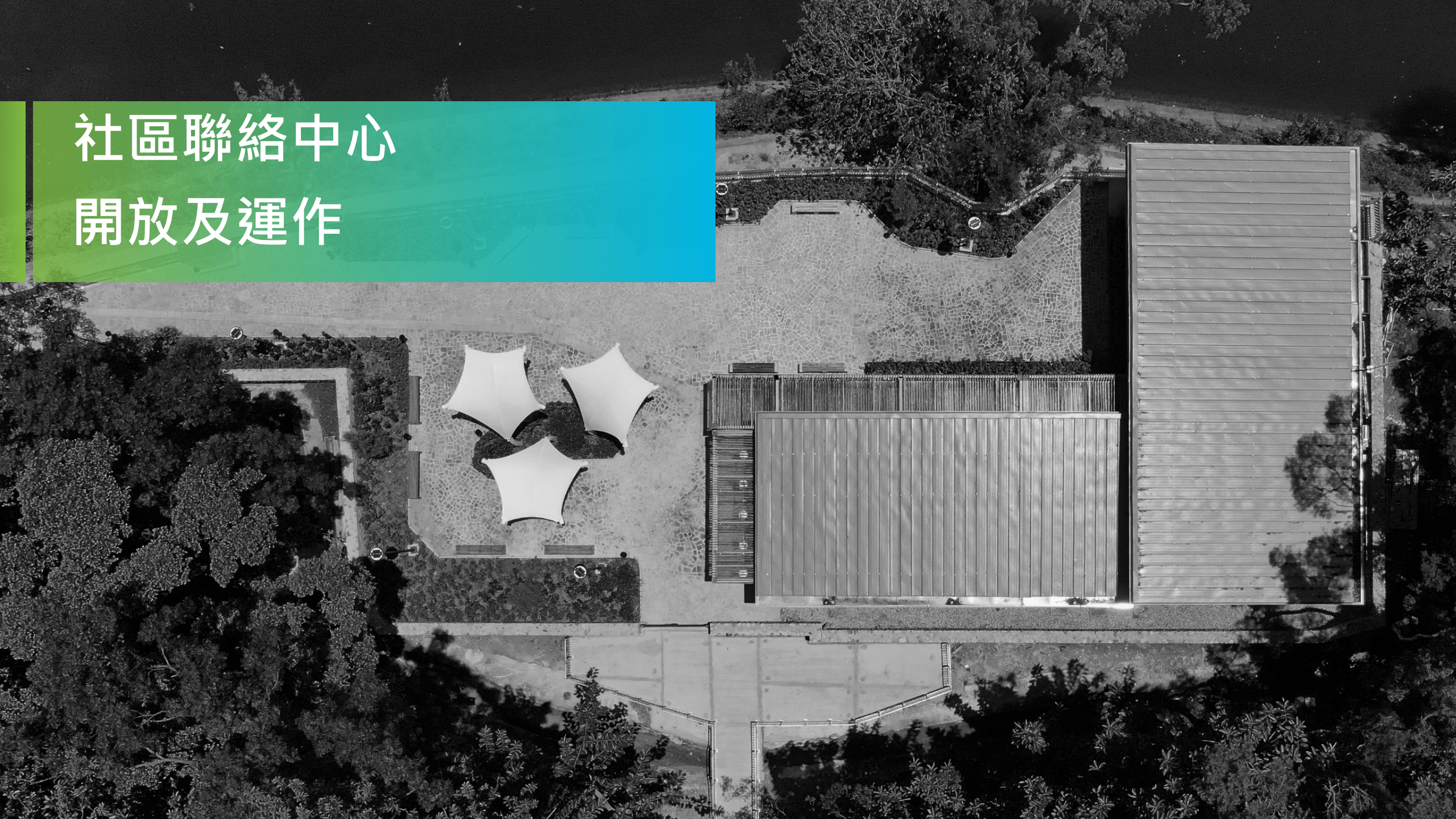


餘下工程部分



- 我們正為其餘工程部分進行詳細設計，適時有序地批出工程合約，目標是大約於2031年完成整項搬遷工程。

社區聯絡中心 開放及運作



社區聯絡中心開放



- 主要功能
 - 促進工程團隊與社區的溝通
 - 提升市民對污水處理及工程項目的了解
- 用途
 - 開放會議室，供公眾預約使用
 - 開放展覽廳，供公眾參觀
 - 開放室外活動空間

社區聯絡中心運作



- 開放時間
 - 上午9：00 - 下午6：00（星期一至星期五）
 - 上午9：00 - 下午1：00（星期六）
 - 星期日及公眾假期不開放
- 會議室預約使用及展覽廳參觀
 - 網上預約（網址：<https://aecom-clc-community.web.app/venue>）
 - 2個預約時段：
 - 上午9：00 - 12：00 及
 - 下午2：00 - 5：00（星期六除外）
 - 只供團體機構預約

社區聯絡中心 命名比賽



社區聯絡中心命名比賽



截止日期：2020年11月15日

社區聯絡中心命名比賽

渠務署「搬遷沙田污水處理廠往岩洞」工程在第一階段工程施工期間，於梅子林路旁邊興建社區聯絡中心及休憩公園，推廣工程資訊並加強工程與公眾的溝通，希望締造一個工程與公眾共享的社區空間。

現誠邀各位街坊朋友一起為「社區聯絡中心」命名！

參加辦法：

掃瞄右圖的二維碼 或 瀏覽 <http://ststwincavernsclc.web.app> 連接至網上表格
或 於大廈管理處及區議員辦事處索取表格
截止日期：2020年11月15日

評分標準：

- 1) 體現本工程與沙田社區的緊密聯繫
- 2) 突出本中心的環保、可持續發展等概念



優勝作品將成為本中心的正式名稱。

除了優勝者，另設三名優異獎。所有得獎者均可獲得豐富獎品。

請即行動！



第一階段工程 - 緊急聯絡小組成員

艾奕康有限公司
駐地盤總工程師 – 梁智敏先生

艾奕康有限公司
駐地盤工程師 – 朱麗穎女士

中國建築聯營
高級施工經理 – 鍾發明先生

廿四小時熱線：
5220 0180

討論



謝謝!

